

**Three-phase Line Reactor**

<b>Design</b>	Three-phase, iron-core with air gaps, PolyGap(R) core design
<b>Impregnation</b>	Complete unit vacuum-overpressure impregnated with varnish acc. to temperature class H and temperature hardened in furnace

**Technical Data**

<b>No. of phases</b>		3
<b>Rated voltage</b>	Un/V	600
<b>Rated frequency</b>	fn/Hz	50 / 60
<b>Max operation voltage</b>	Umax/V	690
<b>Impedance</b>		5 % @ 600V, 60Hz
<b>Rated inductivity</b>	Ln/mH	3 x 0.042
<b>RMS current</b>	Irms/A	1,166
<b>Total losses</b>	Nvsum/W	1,650
<b>Mass /kg</b>	m/kg	201

**Operating conditions**

<b>Protection class</b>	IP00, Indoor operation	
<b>Type of cooling</b>	AN	natural convection
<b>Isolation class</b>	T50/H	
<b>Minimum ambient temperature</b>	Tamin/°C	5 no condensing, no ice
<b>Maximum ambient temperature</b>	Tamax/°C	50


**Standards**

<b>IEC standards</b>	IEC/EN60076-6 VDE0532-76-6	
<b>UL approval</b>	UL file E173113 class H	
<b>CE mark</b>	Yes	
<b>Seperate source voltage</b>	UAC/kV (1 min)	3.6

**Mechanical characteristics**


<b>Winding material Cu/Al</b>	Al
<b>Terminal 1</b>	Cu bar 60 x 10 mm <sup>2</sup> / 14mm
<b>Terminal 2</b>	Cu bar 60 x 10 mm <sup>2</sup> / 14mm
<b>Ground connect.</b>	safety class I
<b>Bandage</b>	Klebeband G 565 UL ID 1042646

**Warnungen**

 Nichtbeachtung dieser Hinweise kann zu schweren Verletzungen bis hin zum Tode sowie zur Zerstörung dieses oder angeschlossener Produkte führen!


Im Betrieb können die Produkte hohe Spannungen aufweisen. Berühren Sie die Produkte nicht und schützen Sie die Produkte gegen Berührung. Stellen Sie vor Installations- oder Wartungsarbeiten sicher, dass die Produkte spannungsfrei geschaltet sind und keine Restspannungen mehr aufweisen. Betreiben Sie keine Produkte, die beschädigt sind. Die Installation darf nur von fachlich geschultem Personal durchgeführt werden. Die angegebenen technischen Daten sind typisch. Aufgrund von Material- und Fertigungseigenschaften können Abweichungen auftreten. Änderungen vorbehalten.

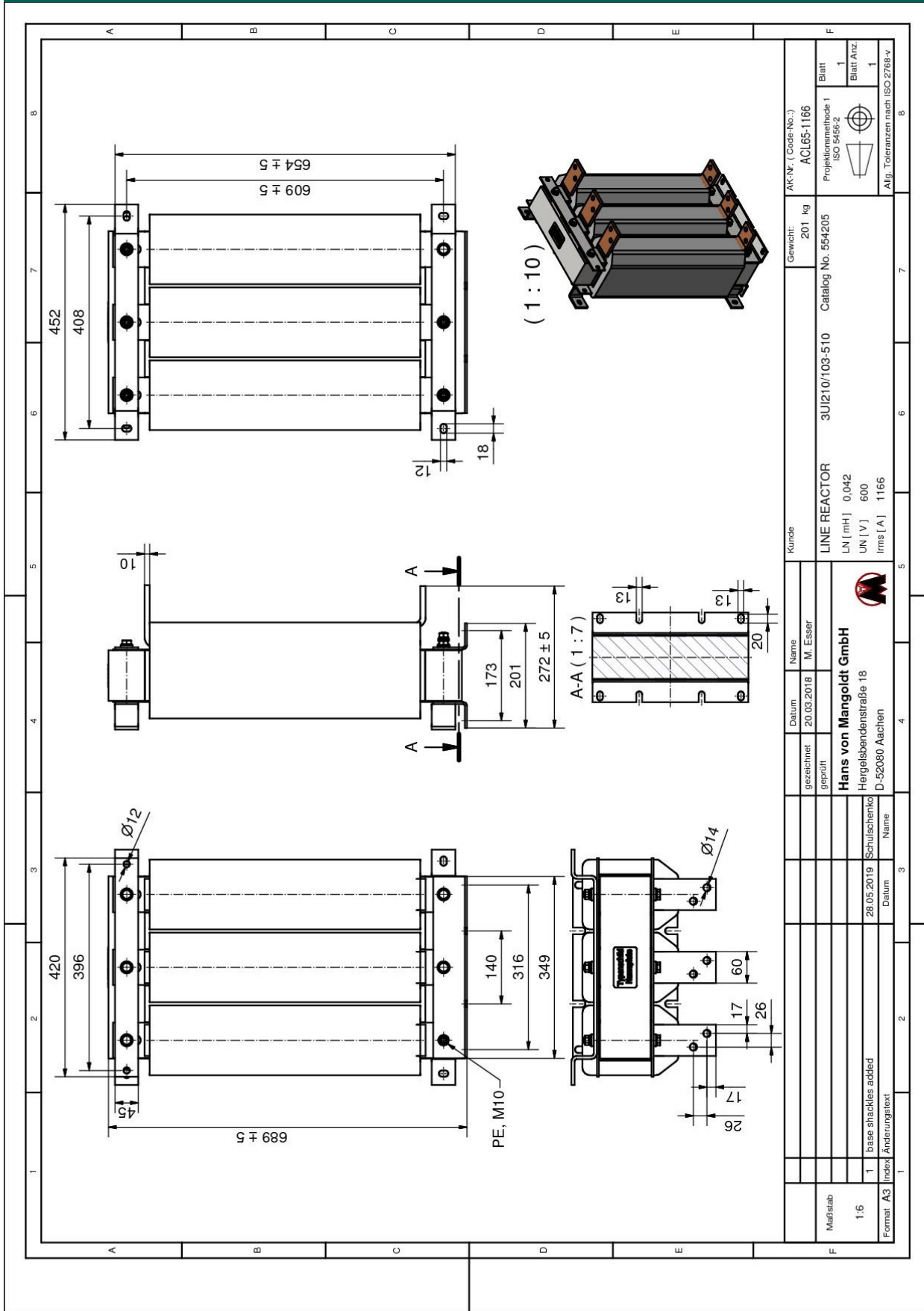
**Cautions**

 Noncompliance with these instructions may lead to serious injury, death, or damage to the products and connected equipment.

All electrically active parts may carry high voltages. Do not touch the products during operation and protect the products against accidental contact. Before any assembly or maintenance make sure that all equipment is disconnected from the power source and is free of residual voltage. Do not install products in case of any visible damage. Installation must be done by skilled personnel only. All given technical specification are typical. Material and production tolerances may cause variations. This datasheet may be subject to change.

### Name Plate

<b>MANGOLDT</b> 		Hans von Mangoldt GmbH 52080 Aachen, Germany	
<b>LINE REACTOR - ACL65-1166</b>			
TYP	1070020	Nr {999999999}	IEC60076
LN/ $\mu$ H	42	UN/V 600	IP00
I <sub>rms</sub> /A	1166	fN/Hz 60	{9999}
uk/%	5	ED/% 100	201 kg AN-T50/H
Made in Germany			



AK-Nr. (Code-No.):	ACL65-1166	Gewicht:	201 kg	Kunde:	LINE REACTOR
Projektionsmethode	ISO 5456:2	Catalog No.	554205	LN [mH]	0,042
Blatt	1	UN [V]	600	Irms [A]	1166
Blatt Anz.	1				
Allg. Toleranzen nach ISO 2768-v					
gezeichnet	20.03.2018	Name	M. Esser	Datum	20.03.2018
geprüft		<b>Hans von Mangoldt GmbH</b> Hergelsbenderstraße 18 D-52080 Aachen			
gezeichnet		Name	Schulchenko	Datum	28.05.2019
geprüft		1 base shackles added Index Änderungstext			
Format	A3				